

Aufbauflansch mit Fest-Losflanschkonstruktion

BKD150-AF-NA-F+L-W1



Einsatzbereich

- Für Schwarze Wanne mit bahnenförmigen Abdichtungsstoffen und flüssig zu verarbeitenden Dichtungsmassen (PMBC, FPD) mit Vlies nach DIN 18533
- Für den Lastfall nicht drückendes Wasser (W1-E)
- Für Sanierung und nachträgliche Montage

Werkstoffangaben

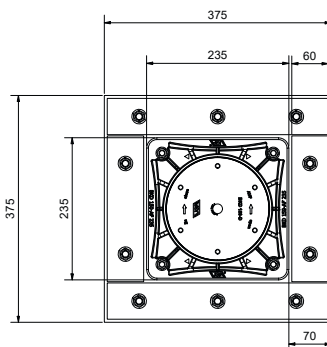
- Aufbauflansch (PA/GF)
- Verschlussdeckel (ABS)
- Befestigungselemente (Verzinkt)
- Flanschdichtung (EPDM)
- Fest-Losflansch V2A oder V4A

Technische Informationen

- Gas- und wasserdicht
- Radonsicher
- Einseitige Aufnahme von Systemdeckeln oder Systemeinsätzen
- Flanschaußenkante: 375 x 375 mm
- Achsabstand: 250 mm
- Fest-Losflanschkonstruktion mit 6 mm Materialstärke und M12 Bolzen
- 70 mm umlaufender Festflansch und 60 mm umlaufender Losflansch
- Lieferumfang: vormontierter Blinddeckel
- BKD150-Aufbauflansch mit 10 mm EPDM-Flanschdichtung und M10 Schrauben zur optimalen Verpressung (vormontiert)
- Individuelle Anordnung möglich (Angabe bei Bestellung)

Frontansicht Aufbauflansch

BKD150-AF-NA-F+L-W1



Seitenansicht Aufbauflansch

BKD150-AF-NA-F+L-W1

