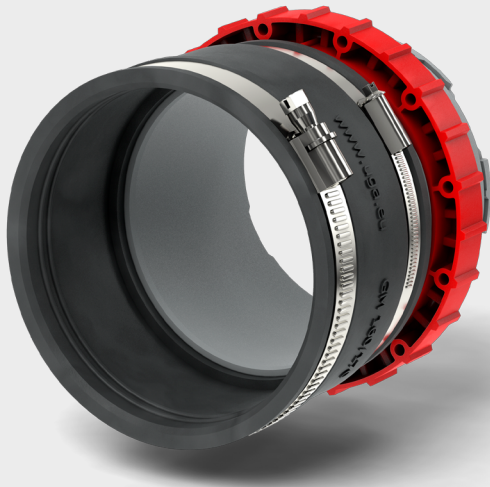


# Systemdeckel mit Manschettentechnik

BKD150-D-MA(A1-A2)



## Einsatzbereich

- Für Dichtpackungen und Aufbauflansche BKD150 sowie kompatible Systeme

## Werkstoffangaben

- Deckel und Spannmutter (PC)
- Manschette (EPDM)
- Spannbänder (V2A)

## Technische Informationen

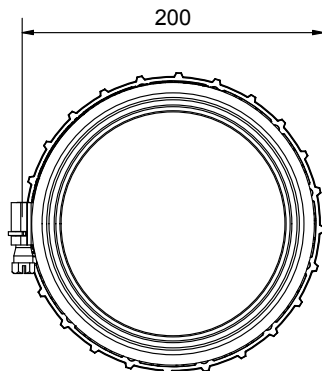
- Gas- und wasserdicht bis 0,5 bar (Wellrohr)
- Gas- und wasserdicht bis 1 bar (KSS(A)-S)
- Gas- und wasserdicht bis 2,5 bar (KSS150-SPRO)
- Radonsicher
- Für gewellte Kabelschutzrohre, Wellrohre, glattwandige Rohre
- Elastische Anschlussverbindung in Manschettentechnik mit Edelstahl-Spannbändern
- Zum Anschluss von Leerrohr- und Kabel-Schutz-Systemen
- Kompatibel zu marktgängigen Rohr-Systemen (glattwandige Rohre und Wellrohre)
- Bajonettanschluss mit Spannmutter und O-Ring

## Prüfungen

- Lloyd's Register bis 2,5 bar (KSS150-SPRO)
- LRQA bis 1 bar (KSS(A)-S)
- LRQA bis 1 bar (Kabuflex – N750)

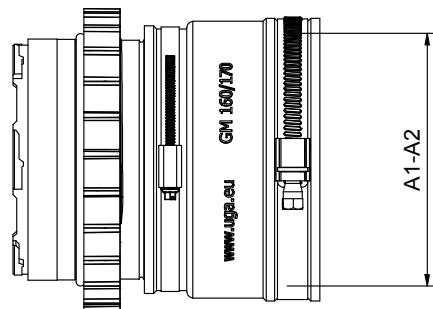
## Frontansicht Systemdeckel

BKD150-D-MA(A1-A2)



## Seitenansicht Systemdeckel

BKD150-D-MA(A1-A2)



# Systemdeckel mit Manschettentechnik

BKD150-D-MA(A1-A2)



## Standardvarianten

Produkt	Spannbereich	Kabel-Schutz-System	UGA KSS
BKD150-D-MA40-50/(L)	40 – 50 mm	Da 40 – 50 mm	-
BKD150-D-MA50-63/(L)	50 – 63 mm	Da 50 – 63 mm	-
BKD150-D-MA65-75/(L)	65 – 75 mm	Da 65 – 75 mm	-
BKD150-D-MA75-89/(L)	75 – 89 mm	Da 75 – 89 mm	KSS80-S/(L)
BKD150-D-MA110-115/(L)	100 – 115 mm	Da 110 mm	-
BKD150-D-MA115-125/(L)	115 – 125 mm	Da 125 mm	KSS110-S/(L)
BKD150-D-MA130-145/(L)	130 – 145 mm	-	KSS125-S/(L)
BKD150-D-MA150-160/(L)	150 – 160 mm	Da 160 mm	-
BKD150-D-MA160-170/(L)	160 – 170 mm	-	KSS150-S/(L)
BKD150-D-MA180-200/(L)*	180 – 200 mm	Da 180 – 200 mm	-

\*Voraussetzung: Achsabstand 250 mm bei Dichtpackungen