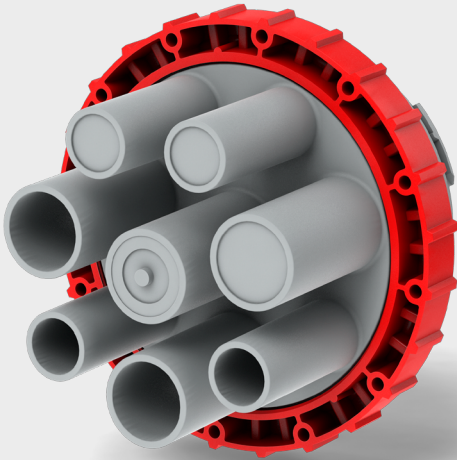


Systemdeckel mit Thermomuffe

BKD150-D/TM



Einsatzbereich

- Für Dichtpackungen und Aufbauflansche BKD150 sowie kompatible Systeme

Werkstoffangaben

- Systemdeckel (PC)
- Spannmutter (PC)
- O-Ring (NBR)
- Thermomuffen (Polyolefin)

Technische Informationen

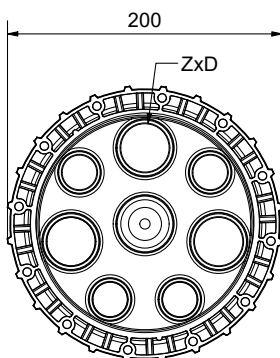
- Gas- und wasserdicht bis 2,5 bar
- Radonsicher
- für Kabel und Rohre \varnothing 7 – 108 mm
- Abdichtung mittels Thermoschrumpftechnik
- Bajonettanschluss mit Spannmutter und O-Ring
- Lieferumfang: inklusive Thermomuffen
- alle Deckel auch mit Kaltschrumpfmuffen erhältlich
- Verschlussstopfen für nicht belegte Stutzen optional lieferbar (Zubehör)
- D-7 und D-8-Deckel besitzen verschlossene Stutzen mit Sollbruchstelle für Nachbelegung

Prüfungen

- FHRK KD101
- Lloyd's Register bis 2,5 bar

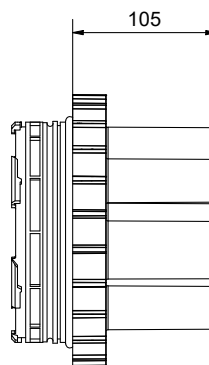
Frontansicht Systemdeckel

BKD150-D/TM



Seitenansicht Systemdeckel

BKD150-D/TM



Systemdeckel mit Thermomuffe

BKD150-D/TM



Standardvarianten

Produkt	Durchmesser der Kabel und Rohre	Details
BKD150-D-1/80-TM	26 – 78 mm	1 Stutzen, 1 Thermomuffe
BKD150-D-1/110-TM	36 – 108	1 Stutzen, 1 Thermomuffe
BKD150-D-3/59(3/3)-TM	22 – 57	3 Stutzen, 3 Thermomuffen
BKD150-D-7/38(7/6)-TM	9 – 37	7 Stutzen, 6 Thermomuffen (1 Stutzen im Lieferzustand geschlossen und kann bei Bedarf durchbrochen werden)
BKD150-D-8/35(4/2)/25(4/2)-TM	7 – 24 / 7 – 34	4 Stutzen Ø 35 mm, 2 Thermomuffen 4 Stutzen Ø 25 mm, 2 Thermomuffen (4 Stutzen im Lieferzustand geschlossen und können bei Bedarf durchbrochen werden)