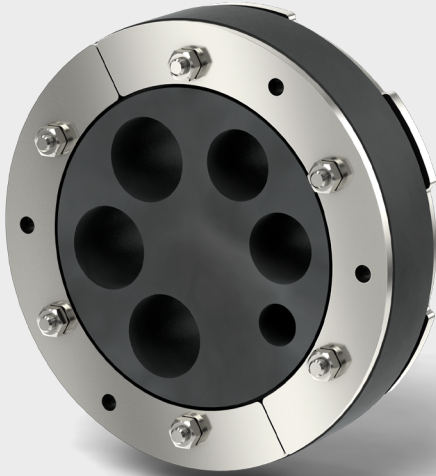


# Systemeinsatz mit Wechseleinsatz

BKD150-E-WE



## Einsatzbereich

- Für Dichtpackungen und Aufbauflansche BKD150 sowie kompatible Systeme

## Werkstoffangaben

- Metallpressplatten (V2A oder V4A)
- Gummi-Ronde (EPDM)
- Gewindebolzen und Muttern (V2A oder V4A)
- Wechseleinsatz (EPDM)

## Technische Informationen

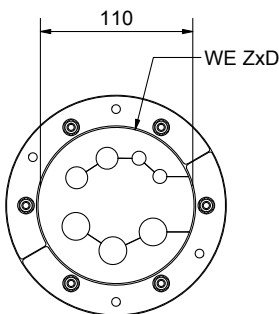
- Gas- und wasserdicht bis 2 bar
- Radondicht
- Metallpressplatten 5 mm
- Verschweißte Gewindebolzen
- Für Kabel und Rohre  $\varnothing 4 - 76$  mm
- Wechseleinsatz mit individueller Belegung
- Gummibreite: 34 mm (Systemeinsatz)
- Gummibreite: 64 mm (Wechseleinsatz)
- Fixierung durch Bajonettverschluss
- Verstärkte, umlaufende Gummikante als Tiefenanschlag
- Geteilter Einsatz zur Montage nach der Kabelverlegung
- Integrierte Montagebohrungen in den Pressplatten für Gelenk-Stirnloch-Schlüssel (Zubehör)

## Prüfungen

- LRQA bis 2 bar

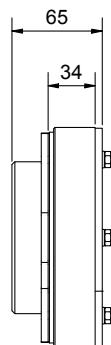
## Frontansicht Systemeinsatz

BKD150-E-WE



## Seitenansicht Systemeinsatz

BKD150-E-WE



# Systemeinsatz mit Wechseleinsatz

BKD150-E-WE



## Maximalbelegungstabelle: Systemeinsatz mit Wechseleinsatz

Z = Anzahl der Kabel / Leitungen	D = Durchmesser der Kabel / Leitungen
0	Blindverschluss möglich
1	bis 110 mm
3	bis 42 mm
5	bis 34 mm
7	bis 29 mm
9	bis 24 mm

Andere Belegungen und Kombinationen auch von unterschiedlichen Durchmessern möglich