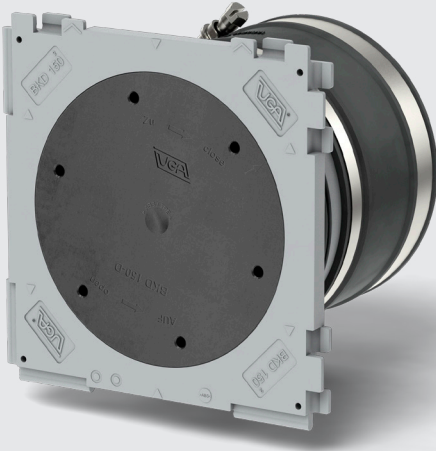


Ⓢ Dichtpackung mit Manschettentechnik

BKD150-K-MA



Einsatzbereich

- In WU-Betonkonstruktionen (Kl. 1 und 2)

Werkstoffangaben

- Dichtpackung, Deckel (ABS)
- Mit 3-Stegdichtung (TPE)
- Dichtlippe Verschlussdeckel (TPE)
- Manschette (EPDM)
- Spannbänder (V2A)

Technische Informationen

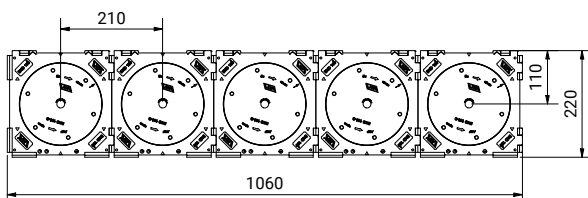
- Gas- und wasserdicht bis 0,5 bar
- Radonsicher
- Einseitige Aufnahme von Systemdeckeln oder Systemeinsätzen
- Zum rückseitigen Anschluss von Leerrohr- und Kabel-Schutz-Systemen
- Rahmenmaß: 220 x 220 mm (pro Dichtpackung)
- Achsabstand: 210 mm
- Mindestwandstärke: 200 mm
- Lieferumfang: vormontierter Blinddeckel und Schmutzdeckel für Nichtanschlussseite
- Paketbildung durch umlaufende Nut-Feder-Verbindung
- Optional: Abstandshalter BKD150-ASH erhöht den Achsabstand auf 250 mm (Zubehör)

Prüfungen

- FHRK KD101

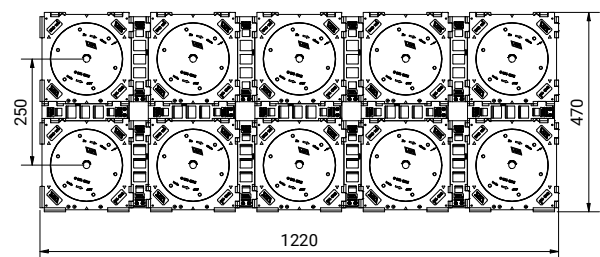
Dichtpackungen: Paketbildung ohne Abstandshalter

BKD150-K(2)/1x5/(L)



Dichtpackungen: Paketbildung mit Abstandshalter

BKD150-K(2)/2x5/(L)



⊠ Dichtpackung mit Manschettentechnik

BKD150-K-MA



Übersicht

Produkt	Spannbereich	Kabel-Schutz-System	UGA KSS
BKD150-K-MA110/(L)	100 – 115 mm	Da 110 mm	-
BKD150-K-MA125/(L)	115 – 125 mm	Da 125 mm	KSS 110-S/(L)
BKD150-K-MA145/(L)	130 – 145 mm	-	KSS 125-S/(L)
BKD150-K-MA160/(L)	150 – 160 mm	Da 160 mm	-
BKD150-K-MA170/(L)	160 – 170 mm	-	KSS150-S/(L)