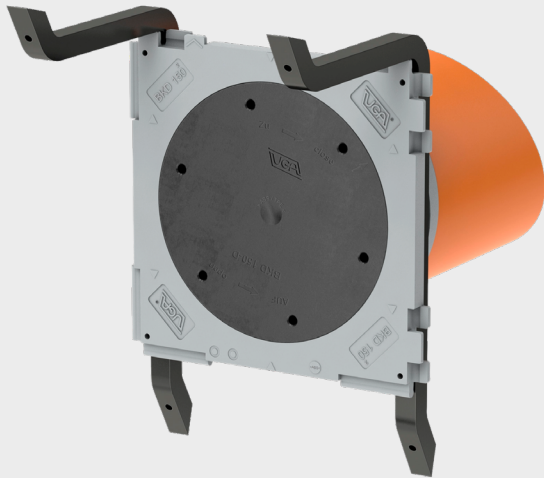


⊠ Schräg-Einfach-Dichtpackung

BKD150-K-S



Einsatzbereich

- In WU-Betonkonstruktionen (Kl. 1 und 2)

Werkstoffangaben

- Dichtpackung, Deckel (ABS)
- 3-Stegdichtung, Dichtlippe Deckel (TPE)
- Zwischenrohr (PVC)
- Styroporkeil (PS)
- Hilfsrahmen (Stahl S235YR)

Technische Informationen

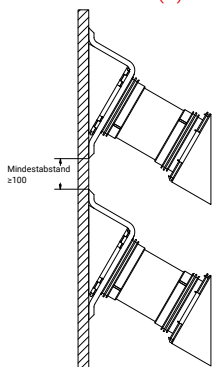
- Gas- und wasserdicht bis 2,5 bar
- Radonsicher
- Einseitige Aufnahme von Systemdeckeln oder Systemeinsätzen
- Rahmenmaß: 220 x 220 mm (pro Dichtpackung)
- Achsabstand: 210 mm
- Mindestwandstärke: 240 mm
- Wandstärke: 340 mm bei 30°, 385 mm bei 45°, 420 mm bei 60° (Unter Berücksichtigung der WU-Richtlinie (Merkblatt H10))
- Lieferumfang: vormontierter Blinddeckel
- Lieferumfang: inklusive Styroporkeil zum schalungsbündigen Einbau
- Hilfsrahmen aus Stahl mit Befestigungslöcher
- Paketbildung nebeneinander einreihig möglich
- Optional: Abstandshalter BKD150-ASH erhöht den Achsabstand auf 250 mm (Zubehör)

Prüfungen

- FHRK KD101
- Lloyd's Register bis 2,5 bar

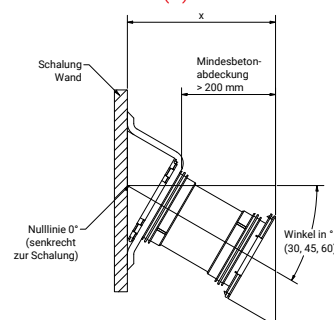
Schräg-Dichtpackungen: Mindestabstand übereinander

BKD150-K2-S/(L)



Schräg-Dichtpackung: Wandeinbau

BKD150-K2-S/(L)



⊞ Schräg-Einfach-Dichtpackung

BKD150-K-S



Übersicht

Winkel der Schräg-Dichtpackung	Wandstärke x*
30°	340 mm
45°	385 mm
60°	420 mm

* Mindestbetonabdeckung 200 mm
Nach WU-Richtlinie (Merkblatt H10)