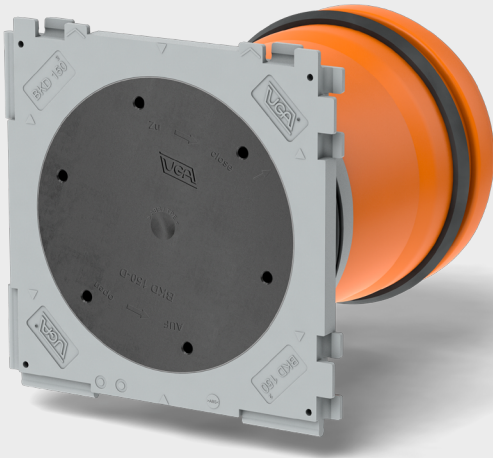


□ Dichtpackung mit Steckmuffe

BKD150-K-SM



Einsatzbereich

- In WU-Betonkonstruktionen (Kl. 1 und 2)

Werkstoffangaben

- Dichtpackung, Deckel (ABS)
- 3-Stegdichtung, Dichtlippe Deckel (TPE)
- Zwischenrohr, Steckmuffe (PVC)
- Dichtungen, Wassersperre (SBR)

Technische Informationen

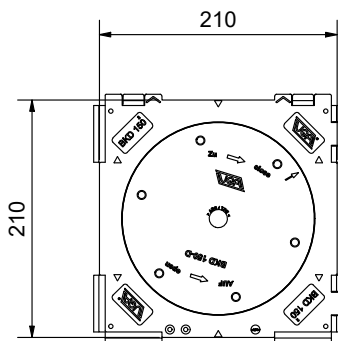
- Gas- und wasserdicht bis 0,5 bar
- Radonsicher
- Einseitige Aufnahme von Systemdeckeln oder Systemeinsätzen
- Zum Rückseitigen Anschluss von glattwandigen Kabel-Schutz-Rohren
- Rahmenmaß: 220 x 220 mm (pro Dichtpackung)
- Achsabstand: 210 mm
- Mindestwandstärke: 200 mm
- Lieferumfang: vormontierter Blinddeckel und Schmutzdeckel für Nichtanschlussseite
- Paketbildung durch umlaufende Nut-Feder-Verbindung
- Optional: Abstandshalter BKD150-ASH erhöht den Achsabstand auf 250 mm (Zubehör)

Prüfungen

- FHRK KD101

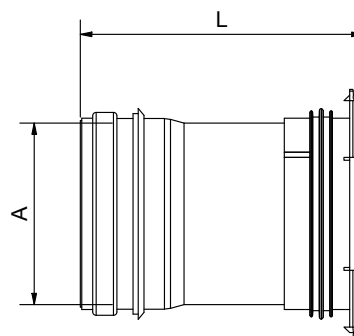
Frontansicht Dichtpackung mit Steckmuffe

BKD150-K-SM



Seitenansicht Dichtpackung mit Steckmuffe

BKD150-K-SM



⊠ Dichtpackung mit Steckmuffe

BKD150-K-SM



Standardvarianten

Produkt	L = Wandstärke
BKD150-K-SM110/(L)	Ab 200 mm
BKD150-K-SM125/(L)	Ab 200 mm
BKD150-K-SM160/(L)	Ab 200 mm