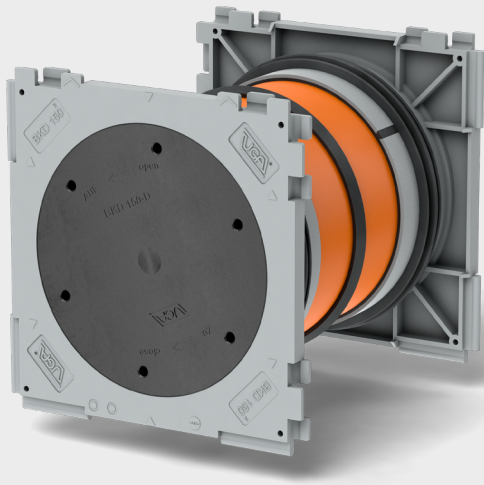


Doppel-Dichtpackung für Doppel- / Elementwände

BKD150-K2-EW



Einsatzbereich

- Für Doppel- / Elementwände

Werkstoffangaben

- Dichtpackung, Deckel (ABS)
- 3-Stegdichtung (TPE)
- Zwischenrohr (PVC)
- Dichtlippe Verschlussdeckel (TPE)
- Dichtlippe Mitte (SBR)

Technische Informationen

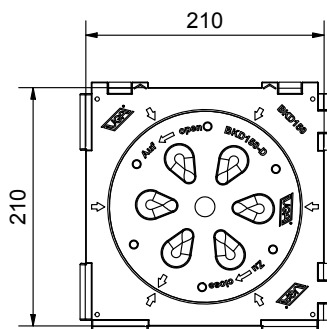
- Gas- und wasserdicht bis 2,5 bar
- Radonsicher
- Beidseitige Aufnahme von Systemdeckeln oder Systemeinsätzen
- Zusätzliche Dichtlippe als Wassersperre
- Rahmenmaß: 220 x 220 mm (pro Dichtpackung)
- Achsabstand: 210 mm
- Mindestwandstärke: 100 mm
- Lieferumfang: vormontierter Blinddeckel
- Paketbildung durch umlaufende Nut-Feder-Verbindung
- Optional: Abstandshalter BKD150-ASH erhöht den Achsabstand auf 250 mm (Zubehör)

Prüfungen

- FHRK KD101
- Lloyd's Register bis 2,5 bar

Frontansicht Doppel- Dichtpackung

BKD150-K2-EW



Seitenansicht Doppel- Dichtpackung

BKD150-K2-EW

