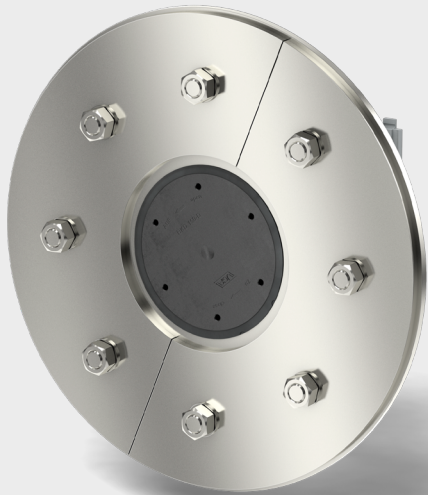


□ Doppeldichtpackung mit Fest- und Losflanschkonstruktion

BKD150-K2-F+L-W2



Einsatzbereich

- Für Schwarze Wanne mit bahnenförmigen Abdichtungsstoffen und flüssig zu verarbeitenden Dichtungsmassen (PMBC, FPD) mit Vlies nach DIN 18533
- Für den Lastfall drückendes Wasser mit mäßiger Einwirkung (W2.1.-E)
- Für den Lastfall drückendes Wasser (W2.2.-E)
- In WU-Betonkonstruktionen (Kl. 1 und 2) mit Frischbetonverbundfolie gemäß Herstellervorgaben

Werkstoffangaben

- Dichtpackung, Deckel (ABS)
- 3-Stegdichtung, Dichtlippe Deckel (TPE)
- Zwischenrohr (PVC)
- Fest-Losflansch sind komplett (V2A oder V4A)

Technische Informationen

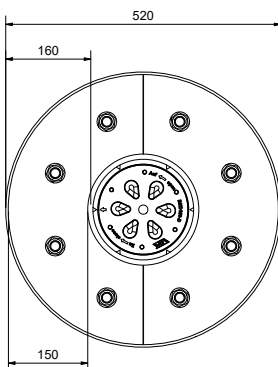
- Gas- und wasserdicht
- Radonsicher
- Beidseitige Aufnahme von Systemdeckeln oder Systemeinsätzen
- Flanschaußenkante: 523 x 523 mm
- Achsabstand: 210 mm
- Mindestwandstärke: 100 mm
- Wandstärke: (L)
- Fest-Losflanschkonstruktion mit 10 mm Materialstärke und M20 Bolzen
- 170 mm umlaufender Festflansch und 160 mm umlaufender Losflansch
- Lieferumfang: vormontierter Blinddeckel
- Individuelle Anordnung möglich (Angabe bei Bestellung)

Prüfungen

- FHRK KD101

Frontansicht Doppeldichtpackung

BKD150-K2-F+L-W2



Seitenansicht Doppeldichtpackung

BKD150-K2-F+L-W2

