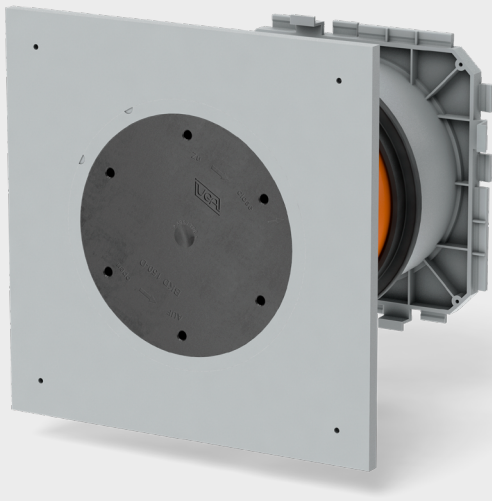


Ⓚ Doppeldichtpackung mit Klebe/Anspachtelflansch

BKD150-K2-KF-W1/PVC



Einsatzbereich

- Für Schwarze Wanne mit flüssig zu verarbeitenden Dichtungsmassen nach DIN 18533
- Für den Lastfall nicht drückendes Wasser (W1-E)
- Für den Lastfall drückendes Wasser mit mäßiger Einwirkung (W2.1.-E)
- In WU-Betonkonstruktionen (Kl. 1 und 2) mit Frischbetonverbundfolie gemäß Herstellervorgaben

Werkstoffangaben

- Dichtpackung, Deckel(ABS)
- 3-Stegdichtung, Dichtlippe Deckel (TPE)
- Zwischenrohr (PVC)
- Klebeflansch (PVC)

Technische Informationen

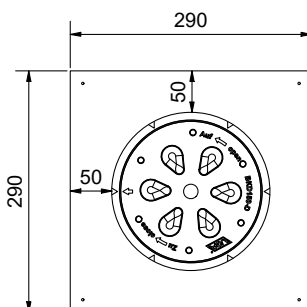
- Gas- und wasserdicht bis 1 bar
- Radonsicher
- Beidseitige Aufnahme von Systemdeckeln oder Systemeinsätzen
- Klebeflansch 50 mm umlaufend
- Rahmenmaß: 270 x 270 mm (pro Dichtpackung)
- Achsabstand: 210 mm
- Mindestwandstärke: 100 mm
- PVC-Klebeflansch mit 10 mm Stärke
- Lieferumfang: vormontierter Blinddeckel
- Individuelle Mehrfachanordnung möglich (Angabe bei Bestellung)

Prüfungen, Zulassungen und DIN

- MFPA Leipzig bis 1 bar mit schwarzer Wanne
- FHRK KD101

Frontansicht Doppeldichtpackung

BKD150-K2-KF-W1/PVC



Seitenansicht Doppeldichtpackung

BKD150-K2-KF-W1/PVC

