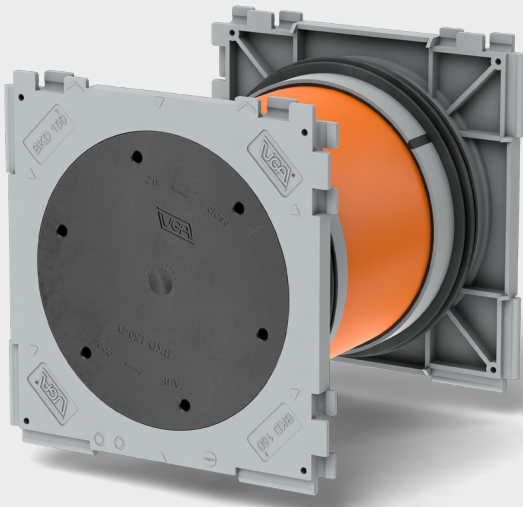


# Ⓚ Doppel-Dichtpackung

BKD150-K2/(L)



## Einsatzbereich

- In WU-Betonkonstruktionen (Kl. 1 und 2)

## Werkstoffangaben

- Dichtpackung (ABS)
- 3-Stegdichtung (TPE)
- Zwischenrohr (PVC)
- Verschlussdeckel (ABS)
- Dichtlippe Verschlussdeckel (TPE)

## Technische Informationen

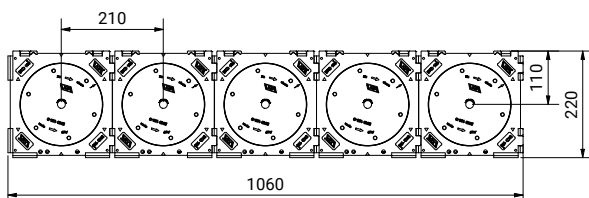
- Gas- und wasserdicht bis 2,5 bar
- Radonsicher
- Beidseitige Aufnahme von Systemdeckeln oder Systemeinsätzen
- Rahmenmaß: 220 x 220 mm (pro Dichtpackung)
- Achsabstand: 210 mm
- Mindestwandstärke: 100 mm
- Lieferumfang: vormontierter Blinddeckel
- Paketbildung durch umlaufende Nut-Feder-Verbindung
- Optional: Abstandshalter BKD150-ASH erhöht den Achsabstand auf 250 mm (Zubehör)

## Prüfungen

- FHRK KD101
- Lloyd's Register bis 2,5 bar

## Dichtpackungen: Paketbildung ohne Abstandshalter

BKD150-K(2)/1x5/(L)



## Dichtpackungen: Paketbildung mit Abstandshalter

BKD150-K(2)/2x5/(L) mit BKD150-ASH

