

Ⓢ Aufbauflansch mit Befestigungselement

BKD90-AF-150/BE



Einsatzbereich

- An WU-Betonkonstruktionen (Kl. 1 und 2)
- Für Schwarze Wanne mit flüssig zu verarbeitenden Dichtungsmassen

Werkstoffangaben

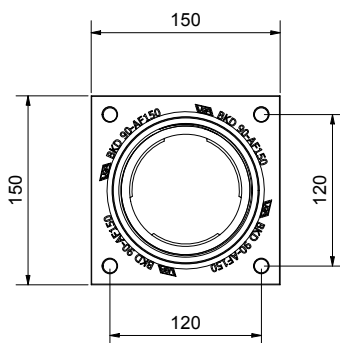
- Aufbauflansch (Aluminium)
- Schutzdeckel (PE)
- Befestigungselemente (Verzinkt oder V4A)
- Flanschdichtung (EPDM)

Technische Informationen

- Gas- und wasserdicht bei WU-Betonkonstruktionen unter Verwendung von Sikaflex[®] 11FC Purform
- Gas- und wasserdicht bei Schwarzer Wanne unter Verwendung von WEICON[®] Flex 310 M Super-Haft
- Einseitige Aufnahme von Systemdeckeln oder Systemeinsätzen
- Rahmenmaß: 150 x 150 mm
- Achsabstand: min. 180 mm
- Kernbohrungsdurchmesser: max. 85 mm
- 10 mm EPDM-Flanschdichtung auf der Wandseite
- Lieferumfang: vormontierter Schutzdeckel
- Dichtungsmittel Sikaflex[®] 11FC Purform und WEICON[®] Flex 310 M Super-Haft zusätzlich lieferbar (Zubehör)

Frontansicht Aufbauflansch

BKD90-AF-150/BE



Seitenansicht Aufbauflansch

BKD90-AF-150/BE

