

Systemdeckel mit Manschettentechnik

BKD90-D-MA(A1-A2)



Einsatzbereich

- Für Dichtpackungen BKD90

Werkstoffangaben

- Deckel und Spannmutter (PC)
- Manschette (EPDM)
- Spannbänder (V2A)

Technische Informationen

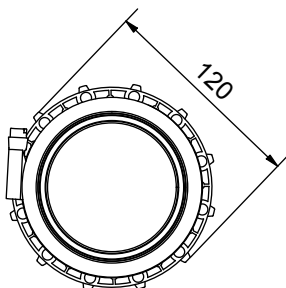
- Gas- und wasserdicht bis 0,5 bar (Wellrohr)
- Gas- und wasserdicht bis 1 bar (KSS(A)-S)
- Radonsicher
- Für Rohre \varnothing a 40– 110 mm
- Elastische Anschlussverbindung in Manschettentechnik mit Edelstahl-Spannbändern
- Zum Anschluss von Leerrohr- und Kabel-Schutz-Systemen
- Kompatibel zu marktgängigen Rohr-Systemen (glattwandige Rohre und Wellrohre)
- Bajonettanschluss mit Spannmutter und O-Ring

Prüfungen

- LRQA bis 1 bar (KSS80-S/(L))

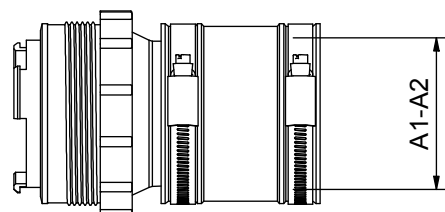
Frontansicht Systemdeckel

BKD90-D-MA(A1-A2)



Seitenansicht Systemdeckel

BKD90-D-MA(A1-A2)



Systemdeckel mit Manschettentechnik

BKD90-D-MA(A1-A2)



Standardvarianten

Produkt	Spannbereich	Kabel-Schutz-System	UGA KSS
BKD90-D-MA40 - 50/(L)	40 – 50 mm	D _a 40 – 50 mm	-
BKD90-D-MA50 - 63/(L)	50 – 63 mm	D _a 50 – 63 mm	-
BKD90-D-MA65 - 75/(L)	65 – 75 mm	D _a 65 – 75 mm	-
BKD90-D-MA75 - 90/(L)	75 – 90 mm	D _a 75 – 90 mm	KSS80-S/(L)
BKD900-D-MA110 - 115/(L)	100 – 115 mm	D _a 100 – 115 mm	-