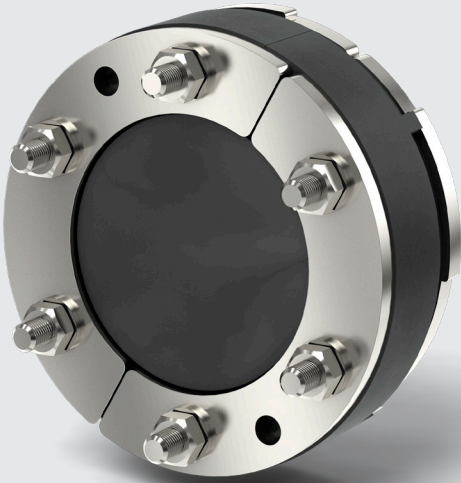


Systemeinsatz mit Wechseleinsatz

BKD90-E-WE-SnapIn



Einsatzbereich

- Für Dichtpackungen und Aufbauflansche HSI90

Werkstoffangaben

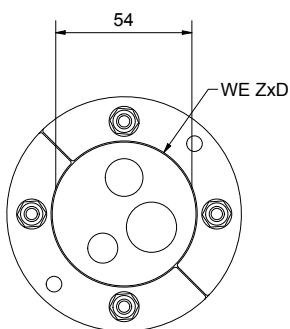
- Metallpressplatten (V2A oder V4A)
- Gummi-Ronde (EPDM)
- Gewindebolzen und Muttern (V2A oder V4A)
- Zwiebelschnitteinsatz (EPDM)

Technische Informationen

- Gas- und wasserdicht bis 2 bar
- Radondicht
- Metallpressplatten 5 mm
- Verschweißte Gewindebolzen
- Für Kabel und Rohre \varnothing 8 – 40 mm
- Wechseleinsatz mit individueller Belegung
- Gummibreite: 25 mm (Systemeinsatz)
- Gummibreite: 40 mm (Wechseleinsatz)
- Fixierung durch Bajonettverschluss
- Verstärkte, umlaufende Gummikante als Tiefenanschlag
- Geteilter Einsatz zur Montage nach der Kabelverlegung
- Integrierte Montagebohrungen in den Pressplatten für Gelenk-Stirnloch-Schlüssel (Zubehör)

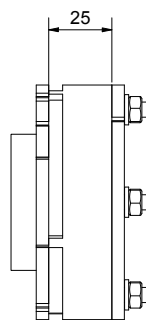
Frontansicht Systemeinsatz

BKD90-E-WE-SnapIn



Seitenansicht Systemeinsatz

BKD90-E-WE-SnapIn



Systemeinsatz mit Wechseleinsatz

BKD90-E-WE-SnapIn



Maximalbelegungstabelle: Systemeinsatz mit Wechseleinsatz

BKD90-E-WE/SnapIn/V2A/EPDM (Z)x(D) 3 x Ø17mm oder 5 x Ø13mm oder 9 x Ø8mm

Maximale Belegung

Z = Anzahl der Kabel / Leitungen	D = Durchmesser der Kabel / Leitungen
0	Blindverschluss möglich
1	bis 40 mm
3	bis 17 mm
5	bis 13 mm
7	bis 11 mm
9	bis 8 mm

Andere Belegungen und Kombinationen auch von unterschiedlichen Durchmessern möglich