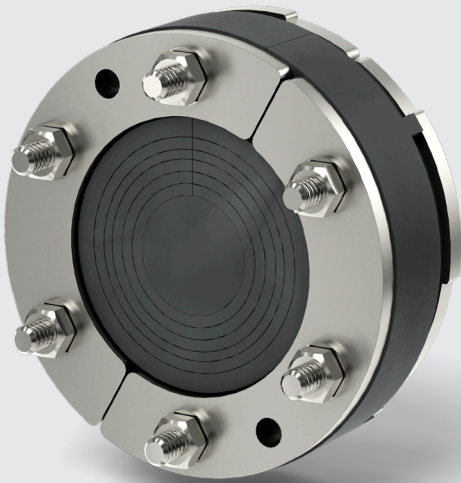


Systemeinsatz mit Zwiebschnitttechnologie

BKD90-E-ZS/SnapIn



Einsatzbereich

- Für Dichtpackungen und Aufbauflansche HSI90

Werkstoffangaben

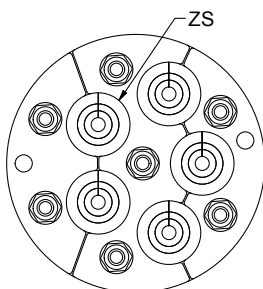
- Metallpressplatten (V2A oder V4A)
- Gummi-Ronde (EPDM)
- Gewindebolzen und Muttern (V2A oder V4A)
- Zwiebschnitteinsatz (EPDM)

Technische Informationen

- Gas- und wasserdicht bis 2 bar
- Radondicht
- Metallpressplatten 5 mm
- Verschweißte Gewindebolzen
- Für Kabel und Rohre $\varnothing a$ 4 – 54 mm
- Fixierung durch Bajonettverschluss
- Anpassung der Zwiebschnitteinsätze an Kabelquerschnitte
- Verstärkte, umlaufende Gummikante als Tiefenanschlag
- Speziell angepasste Gummi-Ronde (25 mm breit)
- Geteilter Einsatz zur Montage nach der Kabelverlegung
- Integrierte Montagebohrungen in den Pressplatten für Gelenk-Stirnloch-Schlüssel (Zubehör)

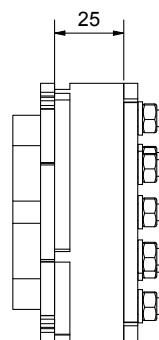
Frontansicht Systemeinsatz

BKD90-E-ZS/SnapIn



Seitenansicht Systemeinsatz

BKD90-E-ZS/SnapIn



Systemeinsatz mit Zwiebelschnitttechnologie

BKD90-E-ZS/SnapIn



Maximalbelegungstabelle: Systemeinsatz mit Zwiebelschnitt Standardvarianten

Produktname	Anzahl Kabel / Rohre	Kabel / Rohr Ø mm
BKD90-E-ZS/SnapIn/V2A/EPDM 1x(22-54)	0-1	22-54
BKD90-E-ZS/SnapIn/V2A/EPDM 3x(4-25))	0-3	4-25
BKD90-E-ZS/SnapIn/V2A/EPDM 5x(4-20)	0-5	4-20