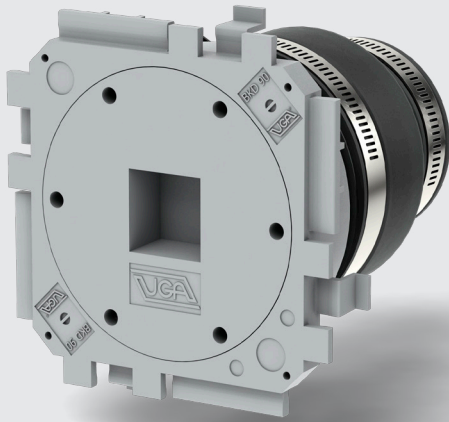


Ⓚ Dichtpackung mit Manschettentechnik

BKD90-K-MA



Einsatzbereich

- In WU-Betonkonstruktionen (Kl. 1 und 2)

Werkstoffangaben

- Dichtpackung, Deckel (ABS)
- Mit 3-Stegdichtung, Dichtlippe Deckel (TPE)
- Manschette (EPDM)
- Spannbänder (V2A)

Technische Informationen

- Gas- und wasserdicht bis 0,5 bar
- Radondicht
- Einseitige Aufnahme von Systemdeckeln oder Systemeinsätzen
- Zum rückseitigen Anschluss von Leerrohr- und Kabel-Schutz-Systemen
- Rahmenmaß: 135 x 135 mm (pro Dichtpackung)
- Achsabstand: 125 mm
- Mindestwandstärke: 100 mm
- Lieferumfang: vormontierter Blinddeckel und Schmutzdeckel für Nichtanschlussseite
- Paketbildung durch umlaufende Nut-Feder-Verbindung

Dichtpackungen: Paketbildung ohne Abstandshalter

BKD90-K(2)/1x5/(L)

