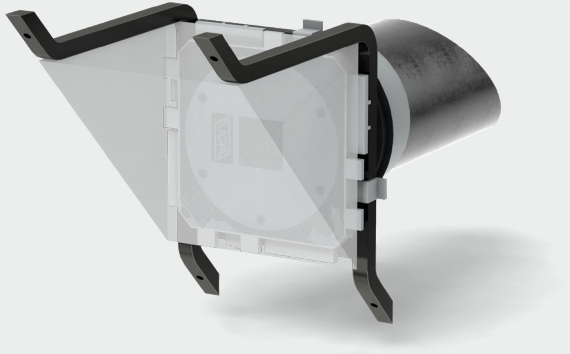


# ◻ Schräg-Einfach-Dichtpackung

BKD90-K-S



## Einsatzbereich

- In WU-Betonkonstruktionen (Kl. 1 und 2)

## Werkstoffangaben

- Dichtpackung, Deckel (ABS)
- Wassersperre (SBR)
- Zwischenrohr (PVC)
- O-Dichtring (NBR)
- Styroporkeil (PS)
- Hilfsrahmen (Stahl S235YR)

## Technische Informationen

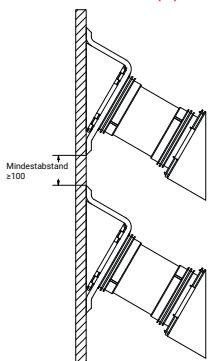
- Gas- und wasserdicht bis 2,5 bar
- Radonsicher
- Einseitige Aufnahme von Systemdeckeln oder Systemeinsätzen
- Rahmenmaß: 135 x 135 mm (pro Dichtpackung)
- Achsabstand: 125 mm
- Mindestwandstärke: 240 mm
- Wandstärke: 298 mm bei 30°, 326 mm bei 45°, 347 mm bei 60° (Unter Berücksichtigung der WU-Richtlinie (Merkblatt H10))
- Lieferumfang: vormontierter Blinddeckel
- Lieferumfang: inklusive Styroporkeil zum schalungsbündigen Einbau
- Hilfsrahmen aus Stahl mit Befestigungslöcher
- Paketbildung nebeneinander einreihig möglich

## Prüfungen

- Lloyd's Register bis 2,5 bar

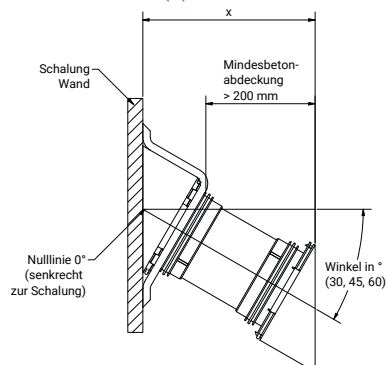
## Schräg-Dichtpackungen: Mindestabstand übereinander

BKD150-K2-S/(L)



## Schräg-Dichtpackung: Wandeinbau

BKD150-K2-S/(L)



# ⊞ Schräg-Einfach-Dichtpackung

BKD90-K-S



## Übersicht

Winkel der Schräg-Dichtpackung	Wandstärke x*
30°	298 mm
45°	326 mm
60°	347 mm

\* Mindestbetonabdeckung 200 mm  
Nach WU-Richtlinie (Merkblatt H10)