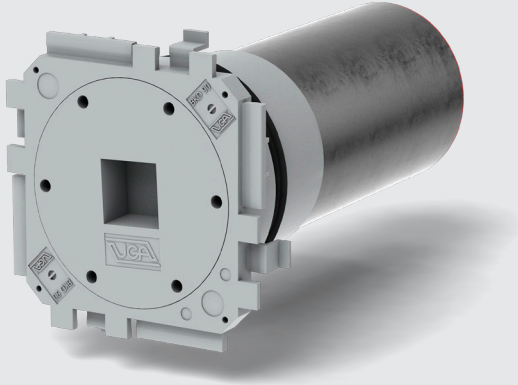


# □ Einfach-Dichtpackung

BKD90-K



## Einsatzbereich

- In WU-Betonkonstruktionen (Kl. 1 und 2)

## Werkstoffangaben

- Dichtpackung (ABS)
- Wassersperre (SBR)
- Zwischenrohr (PVC)
- Verschlussdeckel (ABS)
- O-Dichtring (NBR)

## Technische Informationen

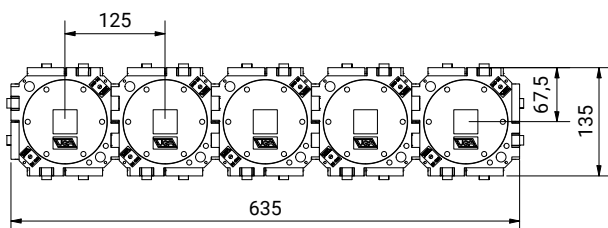
- Gas- und wasserdicht bis 2,5 bar
- Radonsicher
- Einseitige Aufnahme von Systemdeckeln oder Systemeinsätzen
- Rahmenmaß: 135 x 135 mm (pro Dichtpackung)
- Achsabstand: 125 mm
- Mindestwandstärke: 50 mm
- Lieferumfang: vormontierter Blinddeckel und Schmutzdeckel für Nichtanschlussseite
- Paketbildung durch umlaufende Nut-Feder-Verbindung

## Prüfungen

- Lloyd's Register bis 2,5 bar

## Dichtpackungen: Paketbildung ohne Abstandshalter

BKD90-K(2)/1x5/(L)



## Dichtpackungen: Paketbildung ohne Abstandshalter

BKD90-K(2)/2x5/(L)

