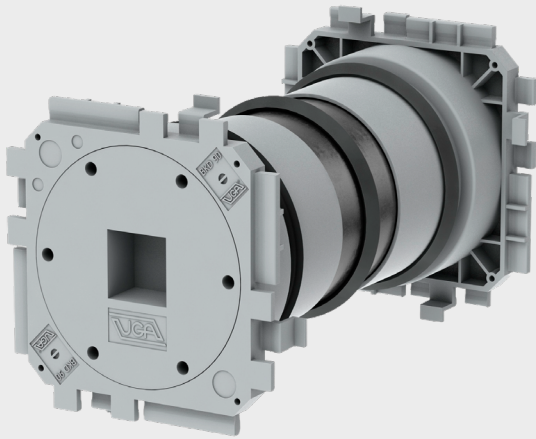


□ Doppel-Dichtpackung für Doppel- / Elementwände

BKD90-K2-EW



Einsatzbereich

- Für Doppel- / Elementwände

Werkstoffangaben

- Dichtpackung (ABS)
- Wassersperre (SBR)
- Zwischenrohr (PVC)
- Verschlussdeckel (ABS)
- O-Dichtring (NBR)

Technische Informationen

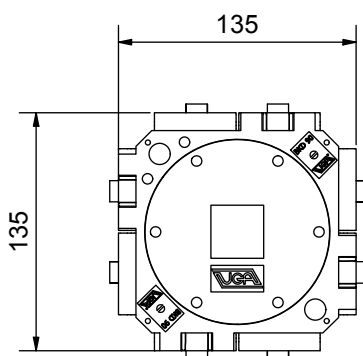
- Gas- und wasserdicht bis 2,5 bar
- Radonsicher
- Beidseitige Aufnahme von Systemdeckeln oder Systemeinsätzen
- Zusätzliche Dichtlippe als Wassersperre
- Rahmenmaß: 135 x 135 mm (pro Dichtpackung)
- Achsabstand: 125 mm
- Mindestwandstärke: 100 mm
- Lieferumfang: vormontierter Blinddeckel
- Paketbildung durch umlaufende Nut-Feder-Verbindung

Prüfungen

- Lloyd's Register bis 2,5 bar

Frontansicht Doppel-Dichtpackung

BKD90-K2-EW



Seitenansicht Doppel-Dichtpackung

BKD90-K2-EW

