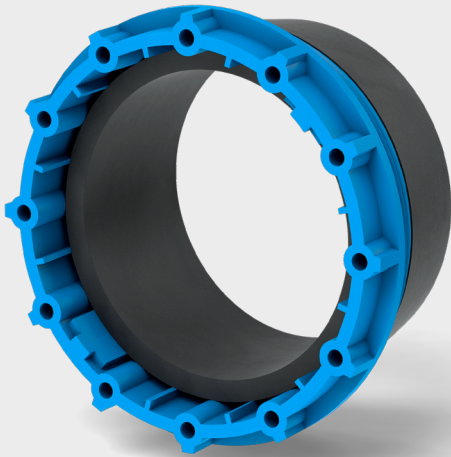


Systemeinsatz Rohr

KD110-D-DGM110



Einsatzbereich

- Für Dichtpackungen KD110

Werkstoffangaben

- Spannmutter (PC)
- Konischer Gummieinsatz (EPDM)

Technische Informationen

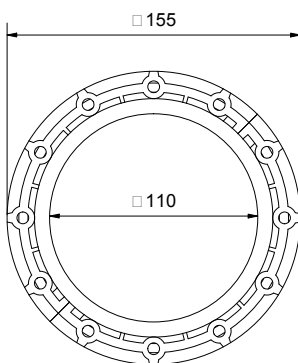
- Gas- und wasserdicht bis 2,5 bar
- Radondicht
- Für Rohr Da 110 mm
- Gummistärke: 40 mm
- Konischer Gummieinsatz mit geteilter Spannmutter zur Montage
- Geeignet für glattwandige und gewellte Kabel-Schutz-Systeme

Prüfungen

- LRQA bis 2,5 bar (mit formstabilem Rohr)

Frontansicht Systemeinsatz

KD110-D-DGM110



Seitenansicht Systemeinsatz

KD110-D-DGM110

