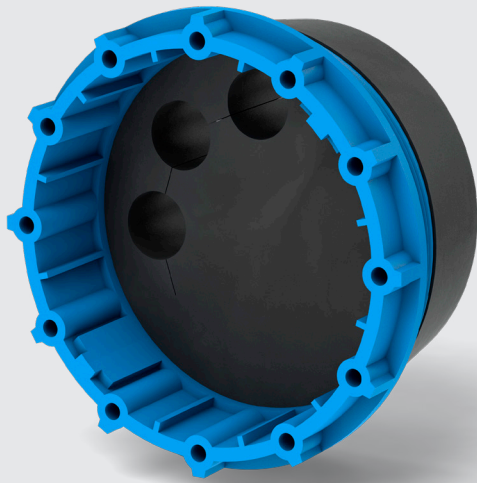


# Systemeinsatz mit Wechseleinsatz

KD110-E-WE



## Einsatzbereich

- Für Dichtpackungen KD110

## Werkstoffangaben

- Spannmutterl (PC)
- Gummi-Ronde (EPDM)
- Wechseleinsatz (EPDM)
- Pressplatte (V2A)

## Technische Informationen

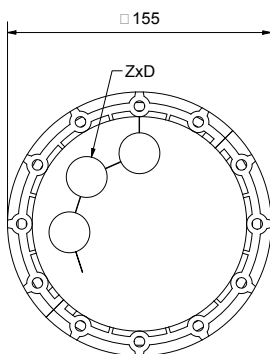
- Gas- und wasserdicht bis 2 bar
- Radondicht
- Für Kabel und Rohre  $\varnothing a$  7 – 78 mm
- Wechseleinsatz mit individueller Belegung
- Gummistärke 40 mm
- Geteilter konischer Gummieinsatz mit geteilter Spannmutter zur Montage nach der Kabelverlegung
- Zusätzlich mittig angeordnete Pressplatte zur Optimierung der Verpressung bei Bedarf

## Prüfungen

- LRQA bis 2 bar

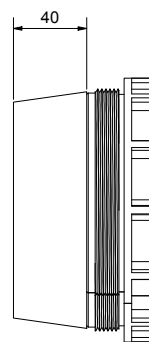
## Frontansicht Systemeinsatz

KD110-E-WE



## Seitenansicht Systemeinsatz

KD110-E-WE



# Systemeinsatz mit Wechseleinsatz

KD110-E-WE

## Maximalbelegungstabelle: Systemeinsatz mit Wechseleinsatz

### Maximale Belegung

Z = Anzahl der Kabel / Leitungen	D = Durchmesser der Kabel / Leitungen
0	Blindverschluss möglich
1	bis 110 mm
3	bis 48 mm
5	bis 36 mm
7	bis 32 mm
9	bis 26 mm

Andere Belegungen und Kombinationen auch von unterschiedlichen Durchmessern möglich