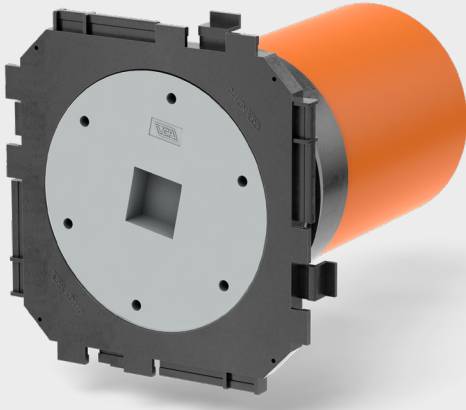


□ Einfach-Dichtpackung

KD110-K



Einsatzbereich

- In WU-Betonkonstruktionen (Kl. 1 und 2)

Werkstoffangaben

- Dichtpackung (ABS)
- Wassersperre (SBR)
- Zwischenrohr (PVC)
- Verschlussdeckel (ABS)
- O-Dichtring (NBR)

Technische Informationen

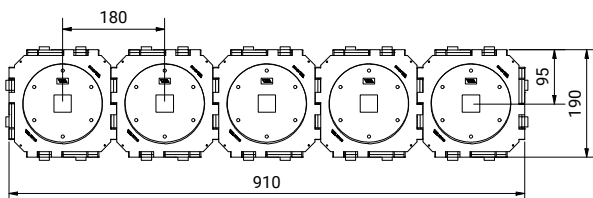
- Gas- und wasserdicht bis 2,5 bar
- Radonsicher
- Einseitige Aufnahme von Systemdeckeln oder Systemeinsätzen
- Rahmenmaß: 190 x 190 mm (pro Dichtpackung)
- Achsabstand: 180 mm
- Mindestwandstärke: 70 mm
- Lieferumfang: vormontierter Blinddeckel und Schmutzdeckel für Nichtanschlussseite
- Paketbildung durch umlaufende Nut-Feder-Verbindung

Prüfungen

- IFAM bis 2,5 bar

Dichtpackungen: Paketbildung ohne Abstandshalter

KD110-K(2)/1x5/(L)



Dichtpackungen: Paketbildung ohne Abstandshalter

KD110-K(2)/2x5/(L)

