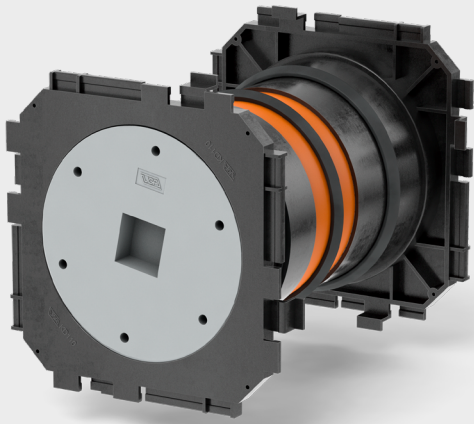


# □ Doppel-Dichtpackung für Doppel- / Elementwände

KD110-K2-EW



## Einsatzbereich

- Für Doppel- / Elementwände

## Werkstoffangaben

- Dichtpackung (ABS)
- Wassersperre (SBR)
- Zwischenrohr (PVC)
- Verschlussdeckel (ABS) mit
- O-Dichtring (NBR)

## Technische Informationen

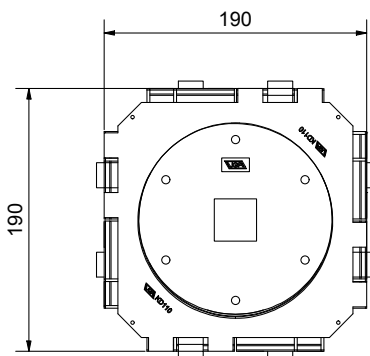
- Gas- und wasserdicht bis 2,5 bar
- Radonsicher
- Beidseitige Aufnahme von Systemdeckeln oder Systemeinsätzen
- Zusätzliche Dichtlippe als Wassersperre
- Rahmenmaß: 190 x 190 mm (pro Dichtpackung)
- Achsabstand: 180 mm
- Mindestwandstärke: 140 mm
- Lieferumfang: vormontierter Blinddeckel
- Paketbildung durch umlaufende Nut-Feder-Verbindung

## Prüfungen

- IFAM bis 2,5 bar

## Frontansicht Doppel-Dichtpackung

KD110-K2-EW



## Seitenansicht Doppel-Dichtpackung

KD110-K2-EW

