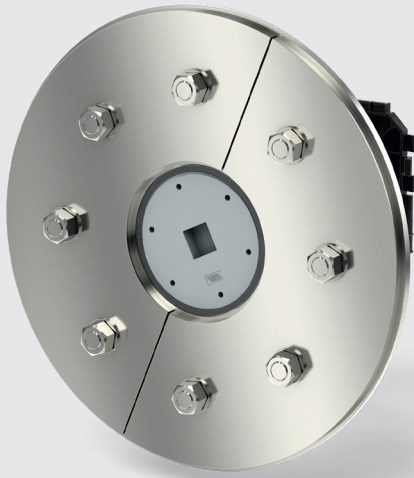


# ⊠ Doppeldichtpackung mit Fest- und Losflanschkonstruktion

KD110-K2-F+L-W2



## Einsatzbereich

- Für Schwarze Wanne mit bahnenförmigen Abdichtungsstoffen und flüssig zu verarbeitenden Dichtungsmassen (PMBC, FPD) mit Vlies nach DIN 18533
- Für den Lastfall drückendes Wasser mit mäßiger Einwirkung (W2.1.-E)
- Für den Lastfall drückendes Wasser (W2.2.-E)
- In WU-Betonkonstruktionen (Kl. 1 und 2) mit Frischbetonverbundfolie gemäß Herstellervorgaben

## Werkstoffangaben

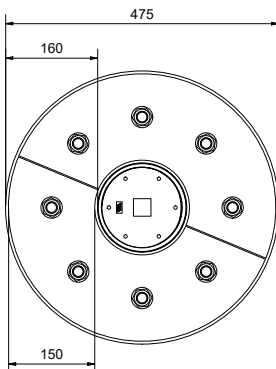
- Dichtpackung, Deckel (ABS)
- Wassersperre (SBR)
- Zwischenrohr (PVC)
- O-Dichtring (NBR)
- Fest-Losflansch (V2A oder V4A)

## Technische Informationen

- Gas- und wasserdicht bis 2,5 bar
- Radonsicher
- Beidseitige Aufnahme von Systemdeckeln oder Systemeinsätzen
- Flanschaußenkante: 475 x 475 mm
- Achsabstand: 180 mm
- Mindestwandstärke: 140 mm
- Fest-Losflanschkonstruktion mit 10 mm Materialstärke und M20 Bolzen
- 160 mm umlaufender Festflansch und 150 mm umlaufender Losflansch aus Stahl
- Lieferumfang: vormontierter Blinddeckel
- Individuelle Anordnung möglich (Angabe bei Bestellung)

## Frontansicht Doppeldichtpackung

KD110-K2-F+L-W2



## Seitenansicht Doppeldichtpackung

KD110-K2-F+L-W2

