

© Ring-Raum-Dichtung 60 mm

RRD(A)/60/V2A/EPDM 1x(D)



Einsatzbereich

- WU-Kernbohrung (Kl. 1 und 2) oder Futterrohr

Werkstoffangaben

- Metallpressplatten (V2A)
- Gummi-Ronde (EPDM)
- Gewindebolzen und Muttern (V2A)

Technische Informationen

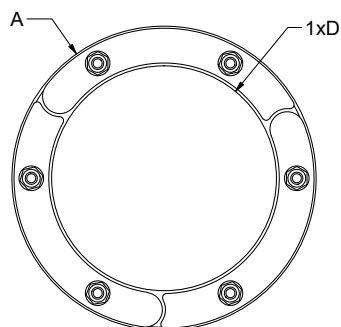
- Gas- und wasserdicht bis 5 bar
- Radondicht
- Metallpressplatten: 5mm
- Verschweißte Gewindebolzen
- Dichtbreite: 60 mm
- Abwinklung des Kabels oder des Rohres bis 8°
- Nachträgliche Teilung der Dichtung möglich

Prüfungen

- FHRK GE101: FHRK-Standard LD10
- LGA-Bautechnik bis 5 bar

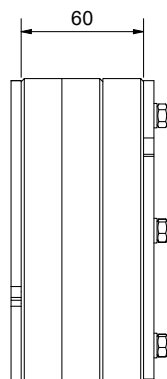
Frontansicht, RRD 60 mm

RRD(A)/60/V2A/EPDM 1x(D)



Seitenansicht, RRD 60 mm

RRD(A)/60/V2A/EPDM 1x(D)



© Ring-Raum-Dichtung 60 mm

RRD(A)/60/V2A/EPDM 1x(D)



Standardvarianten

Varianten	Medienrohrdurchmesser	Für Rohre und Kabel
RRD100/60/V2A/EPDM	1 x 34	32 mm - 34 mm
RRD100/60/V2A/EPDM	1 x 43	40 mm - 43 mm
RRD100/60/V2A/EPDM	1 x 50	48 mm - 50 mm
RRD100/60/V2A/EPDM	1 x 63	61 mm - 63 mm
RRD125/60/V2A/EPDM	1 x 63	61 mm - 63 mm
RRD125/60/V2A/EPDM	1 x 75	73 mm - 75 mm
RRD125/60/V2A/EPDM	1 x 83	80 mm - 83 mm
RRD150/60/V2A/EPDM	1 x 83	80 mm - 83 mm
RRD150/60/V2A/EPDM	1 x 92	89 mm - 92 mm
RRD150/60/V2A/EPDM	1 x 110	108 mm - 110 mm
RRD200/60/V2A/EPDM	1 x 110	108 mm - 110 mm
RRD200/60/V2A/EPDM	1 x 118	116 mm - 118 mm
RRD200/60/V2A/EPDM	1 x 126	124 mm - 126 mm
RRD200/60/V2A/EPDM	1 x 135	133 mm - 135 mm
RRD200/60/V2A/EPDM	1 x 140	139 mm - 140 mm
RRD200/60/V2A/EPDM	1 x 160	158 mm - 160 mm
RRD250/60/V2A/EPDM	1 x 160	158 mm - 160 mm
RRD250/60/V2A/EPDM	1 x 170	168 mm - 170 mm
RRD250/60/V2A/EPDM	1 x 180	178 mm - 180 mm
RRD250/60/V2A/EPDM	1 x 200	198 mm - 200 mm
RRD250/60/V2A/EPDM	1 x 210	208 mm - 210 mm
RRD300/60/V2A/EPDM	1 x 200	198 mm - 200 mm
RRD300/60/V2A/EPDM	1 x 210	208 mm - 210 mm
RRD300/60/V2A/EPDM	1 x 219	217 mm - 219 mm
RRD300/60/V2A/EPDM	1 x 225	222 mm - 225 mm
RRD300/60/V2A/EPDM	1 x 250	248 mm - 250 mm
RRD350/60/V2A/EPDM	1 x 250	248 mm - 250 mm
RRD350/60/V2A/EPDM	1 x 275	273 mm - 275 mm
RRD350/60/V2A/EPDM	1 x 280	278 mm - 280 mm
RRD400/60/V2A/EPDM	1 x 275	273 mm - 275 mm
RRD400/60/V2A/EPDM	1 x 280	278 mm - 280 mm
RRD400/60/V2A/EPDM	1 x 315	313 mm - 315 mm
RRD400/60/V2A/EPDM	1 x 326	324 mm - 326 mm
RRD500/60/V2A/EPDM	1 x 400	398 mm - 400 mm
RRD500/60/V2A/EPDM	1 x 429	427 mm - 429 mm
RRD500/60/V2A/EPDM	1 x 450	448 mm - 450 mm