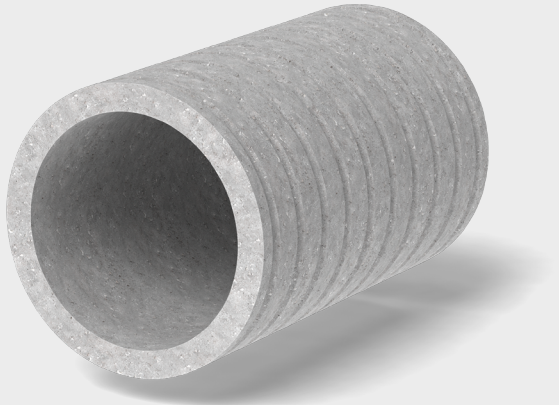


# ◎ Faserzementfutterrohr

FU-FZ/(A)/U(L)



## Einsatzbereich

- In WU-Betonkonstruktionen (Kl. 1 und 2)

## Werkstoffangaben

- Futterrohr (Faserzement)
- Schmutzdeckel (PE)

## Technische Informationen

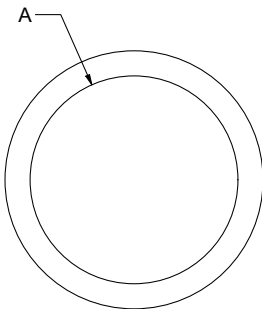
- Gas- und wasserdicht mit geeignetem Dichtungseinsatz
- Radondicht mit geeignetem Dichtungseinsatz
- Ausdehnungskoeffizient des Materials entspricht dem von Beton
- homogene Verbindung zum Beton, verstärkt durch die Spezial-Rillung
- Optional: Schalungshilfe (Zubehör)
- Optional: Verlängerung des Rohres mittels Sikadur®-31+

## Prüfungen

- FHRK GE102

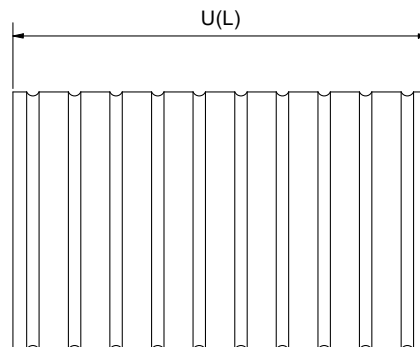
## Frontansicht Faserzementfutterrohr

FU-FZ/(A)/U(L)



## Seitenansicht Faserzementfutterrohr

FU-FZ/(A)/U(L)



## Produktabmessungen

| Produktname    | Längen [mm] | Außendurchmesser [mm] | Nenndurchmesser |
|----------------|-------------|-----------------------|-----------------|
| FU-FZ/80/U(L)  | bis 1000    | $\leq 140 \pm 5$      | 80 mm           |
| FU-FZ/100/U(L) | bis 1000    | $\leq 160 \pm 5$      | 100 mm          |
| FU-FZ/125/U(L) | bis 1000    | $\leq 165 \pm 5$      | 125 mm          |
| FU-FZ/150/U(L) | bis 1000    | $\leq 190 \pm 5$      | 150 mm          |
| FU-FZ/200/U(L) | bis 1000    | $\leq 250 \pm 5$      | 200 mm          |
| FU-FZ/250/U(L) | bis 1000    | $\leq 300 \pm 5$      | 250 mm          |
| FU-FZ/300/U(L) | bis 1000    | $\leq 350 \pm 5$      | 300 mm          |
| FU-FZ/350/U(L) | bis 1000    | $\leq 400 \pm 5$      | 350 mm          |
| FU-FZ/400/U(L) | bis 1000    | $\leq 470 \pm 5$      | 400 mm          |
| FU-FZ/450/U(L) | bis 1000    | $\leq 520 \pm 5$      | 450 mm          |
| FU-FZ/500/U(L) | bis 1000    | $\leq 570 \pm 5$      | 500 mm          |
| FU-FZ/600/U(L) | bis 1000    | $\leq 680 \pm 5$      | 600 mm          |
| FU-FZ/700/U(L) | bis 1000    | $\leq 800 \pm 5$      | 700 mm          |
| FU-FZ/800/U(L) | bis 1000    | $\leq 910 \pm 5$      | 800 mm          |

\* Bei Bedarf von längeren Rohren anfragen



### Im Spotlight: das geteilte Faserzementfutterrohr

Das Faserzementfutterrohr in geteilter Ausführung ist optimal geeignet für die Abdichtung bereits verlegter Kabel und bei einem unebenen Wanddurchbruch. Dieses Produkt überzeugt: 1. Es kann viele Kabel gleichzeitige abdichten. 2. Es ist kosteneffizient. 3. Es dichtet perfekt ab.

