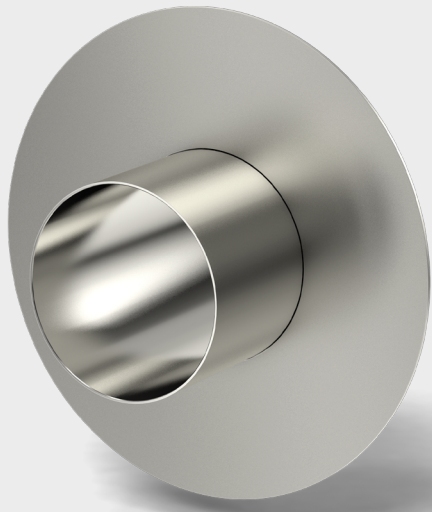


◎ Futterrohr mit Mittelflansch, geteilt

FU/G/(A)/U(L)/O(L)/V2A



Einsatzbereich

- In WU-Betonkonstruktionen (Kl. 1 und 2)
- Für Sanierung und nachträgliche Montage

Werkstoffangaben

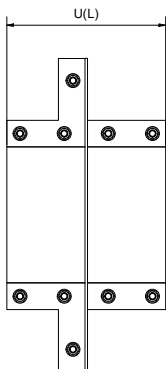
- Futterrohr (V2A)
- Schutzdeckel (PE)

Technische Informationen

- Gas- und wasserdicht mit geeignetem Dichtungseinsatz
- Radondicht mit geeignetem Dichtungseinsatz
- Mittelflansch: 100 mm umlaufend
- Wandungsstärke des Futterrohrs mindestens 2 mm
- Individuelle Mehrfachanordnung möglich (Angabe bei Bestellung)
- Teilungsflächen mit Distanzscheiben
- Lieferumfang: inklusive zwei vormontierten Schutzdeckeln
- Optional: Mittelflansch mit definierter Unterlänge U(L) und Oberlänge O(L) für außermittige Anordnung
- Optional: Sikaflex 11 F Purform
- Optional: Futterrohr auch in V4A

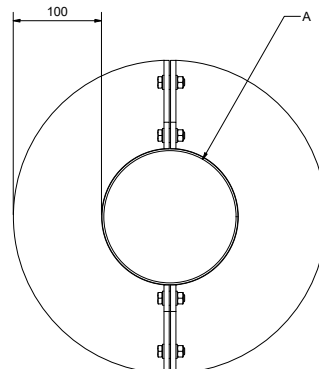
Wandschnitt mit Oberlänge/ Unterlänge

FU/G/(A)/U(L)/O(L)/V2A



Frontansicht Futterrohr

FU/G/(A)/U(L)/O(L)/V2A



◎ Futterrohr mit Mittelflansch, geteilt

FU/G/(A)/U(L)/O(L)/V2A

Produktvarianten

Produktname	iØ Futterrohr A	Øa durchgeführtes Rohr oder Kabel
FU/80/U(L)/V2A	80 mm	0 – 51 mm
FU/100/U(L)/V2A	100 mm	0 – 68 mm
FU/125/U(L)/V2A	125 mm	0 – 90 mm
FU/150/U(L)/V2A	150 mm	0 – 114 mm
FU/200/U(L)/V2A	200 mm	0 – 164 mm
FU/250/U(L)/V2A	250 mm	0 – 213 mm
FU/300/U(L)/V2A	300 mm	0 – 260 mm
FU/350/U(L)/V2A	350 mm	0 – 309 mm
FU/400/U(L)/V2A	400 mm	0 – 360 mm
FU/450/U(L)/V2A	450 mm	0 – 410 mm
FU/500/U(L)/V2A	500 mm	0 – 460 mm
FU/600/U(L)/V2A	600 mm	0 – 550 mm
FU/700/U(L)/V2A	700 mm	0 – 650 mm
FU/800/U(L)/V2A	800 mm	0 – 750 mm
FU/900/U(L)/V2A	900 mm	0 – 850 mm
FU/1000/U(L)/V2A	1000 mm	0 – 950 mm
FU/1100/U(L)/V2A	1100 mm	0 – 1050 mm
FU/1200/U(L)/V2A	1200 mm	0 – 1150 mm
FU/1300/U(L)/V2A	1300 mm	0 – 1250 mm

Individuelle Futterrohrdurchmesser auf Anfrage möglich