

### Einsatzbereich

- An WU-Betonkonstruktionen (Kl. 1 und 2)
- Für Sanierung und nachträglichen Anbau
- Geschlossene Ausführung für Neuverlegung von Kabeln und Rohren
- Für Schwarze Wanne mit flüssig zu verarbeitenden Dichtungsmassen

### Werkstoffangaben

- Futterrohr (V2A)
- Flanschdichtung (EPDM)
- Maueranker (V2A)

### Technische Informationen

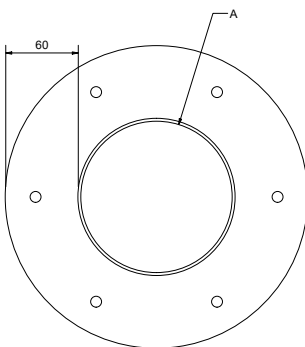
- Gas- und wasserdicht bis 2,5 bar bei WU-Betonkonstruktionen unter Verwendung von Sikaflex 11FC Purform
- Gas- und wasserdicht bis 1 bar bei Schwarzer Wanne unter Verwendung von Weicon 310 M® Super-Haft
- Radondicht mit geeignetem Dichtungseinsatz
- Flansch umlaufend 60mm
- 10 mm EPDM-Flanschdichtung auf der Wandseite
- Individuelle Mehrfachanordnung möglich (Angabe bei Bestellung)
- Lieferumfang: vormontierter Schmutzdeckel
- Dichtungsmittel Sikaflex und Weicon 310 zusätzlich lieferbar (Zubehör)
- Optional: Grundplatte Quadratisch oder nach Aufmaß
- Optional: Futterrohr auch in V4A

### Prüfungen

- LRQA bis 2,5 bar auf WU-Betonkonstruktion
- LRQA bis 1 bar mit Schwarzer Wanne

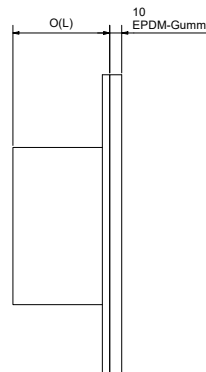
### Frontansicht Vorbaufansch

FU-NA/(A)/U(L)/O(L)/V2A



### Seitenansicht Vorbaufansch

FU-NA/(A)/U(L)/O(L)/V2A



## Varianten

Produktname	iØ Futterrohr A	Øa durchgeführtes Rohr oder Kabel	Øa Klebeflansch
FU-NA/80/U(L)/O(L)/V2A	80 mm	0 – 51 mm	205 mm
FU-NA/100/U(L)/O(L)/V2A	100 mm	0 – 68 mm	225 mm
FU-NA/125/U(L)/O(L)/V2A	125 mm	0 – 90 mm	250 mm
FU-NA/150/U(L)/O(L)/V2A	150 mm	0 – 114 mm	275 mm
FU-NA/200/U(L)/O(L)/V2A	200 mm	0 – 164 mm	325 mm
FU-NA/250/U(L)/O(L)/V2A	250 mm	0 – 213 mm	375 mm
FU-NA/300/U(L)/O(L)/V2A	300 mm	0 – 260 mm	425 mm
FU-NA/350/U(L)/O(L)/V2A	350 mm	0 – 309 mm	475 mm
FU-NA/400/U(L)/O(L)/V2A	400 mm	0 – 360 mm	525 mm
FU-NA/450/U(L)/O(L)/V2A	450 mm	0 – 410 mm	575 mm
FU-NA/500/U(L)/O(L)/V2A	500 mm	0 – 460 mm	625 mm
FU-NA/600/U(L)/O(L)/V2A	600 mm	0 – 550 mm	725 mm
FU-NA/700/U(L)/O(L)/V2A	700 mm	0 – 650 mm	825 mm
FU-NA/800/U(L)/O(L)/V2A	800 mm	0 – 750 mm	925 mm
FU-NA/900/U(L)/O(L)/V2A	900 mm	0 – 850 mm	1025 mm
FU-NA/1000/U(L)/O(L)/V2A	1000 mm	0 – 950 mm	1125 mm
FU-NA/1100/U(L)/O(L)/V2A	1100 mm	0 – 1050 mm	1225 mm
FU-NA/1200/U(L)/O(L)/V2A	1200 mm	0 – 1150 mm	1325 mm
FU-NA/1300/U(L)/O(L)/V2A	1300 mm	0 – 1250 mm	1425 mm