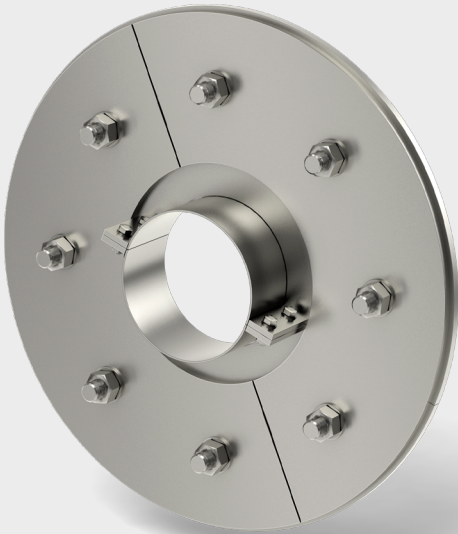


# ◎ Futterrohr mit Fest-Losflansch-konstruktion, geteilt

FU-NA/G/F+L/W1/(A)/U(L)/O(L)/V2A



## Einsatzbereich

- Für Schwarze Wanne mit bahnenförmigen Abdichtungsstoffen und flüssig zu verarbeitenden Dichtungsmassen (PMBC, FPD) mit Vlies in Anlehnung an DIN 18533
- Für den Lastfall nicht drückendes Wasser (W1-E)
- Für Sanierung und nachträglichen Anbau
- Geteilte Ausführung für die nachträgliche Installation

## Werkstoffangaben

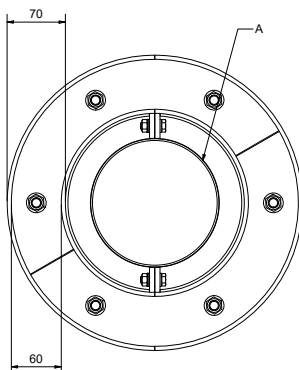
- Futterrohr und Fest-Losflansch (V2A)
- Schmutzdeckel (PE)

## Technische Informationen

- Gas- und wasserdicht mit geeignetem Dichtungseinsatz
- Radondicht mit geeignetem Dichtungseinsatz
- 70 mm umlaufender Festflansch und 60 mm umlaufender Losflansch
- Fest-Losflanschkonstruktion mit 6mm Materialstärke und M12 Bolzen
- Standard: 80 mm Oberlänge O(L)
- Optional: angepasste Oberlänge O(L) und Unterlänge U(L)
- Fixierung durch den Festflansch
- Optional: 3 mm EPDM-Zulagen in Abhängigkeit der Herstellervorgaben der Flächenabdichtung
- Individuelle Mehrfachanordnung möglich (Angabe bei Bestellung)
- Teilungsflächen mit Distanzscheiben
- Optional: Weicon 310 zusätzlich lieferbar (Zubehör)
- Optional: Grundplatte Quadratisch oder nach Aufmaß
- Optional: Futterrohr auch in V4A

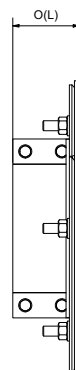
## Frontansicht Futterrohr

FU-NA/G/F+L/W1/(A)/U(L)/O(L)/V2A



## Seitenansicht Futterrohr

FU-NA/G/F+L/W1/(A)/U(L)/O(L)/V2A



# **Futterrohr mit Fest-Losflansch-konstruktion, geteilt**

FU-NA/G/F+L/W1/(A)/U(L)/O(L)/V2A

## **Vorgaben für Flanschkonstruktion nach DIN 18533**

iØ Futterrohr (A)	Øa durchgeführtes Rohr oder Kabel	Drückendes Wasser (W2)		Nicht drückendes Wasser (W1)		Mäßig drückendes Wasser (W2.1-E)
		Øa Festflansch	Øa Losflansch	Øa Festflansch	Øa Losflansch	Øa Klebeflansch*
0 – 68 mm	0 – 68 mm	425 mm	415 mm	245 mm	235 mm	225 mm
0 – 90 mm	0 – 90 mm	450 mm	440 mm	270 mm	260 mm	250 mm
0 – 114 mm	0 – 114 mm	475 mm	465 mm	295 mm	285 mm	275 mm
0 – 164 mm	0 – 164 mm	525 mm	415 mm	345 mm	335 mm	325 mm
0 – 213 mm	0 – 213 mm	575 mm	565 mm	395 mm	385 mm	375 mm
0 – 260 mm	0 – 260 mm	625 mm	615 mm	445 mm	435 mm	425 mm
0 – 309 mm	0 – 309 mm	677 mm	667 mm	497 mm	487 mm	475 mm
0 – 360 mm	0 – 360 mm	727 mm	717 mm	547 mm	537 mm	525 mm
0 – 410 mm	0 – 410 mm	777 mm	767 mm	597 mm	587 mm	575 mm
0 – 460 mm	0 – 460 mm	827 mm	817 mm	647 mm	637 mm	625 mm

\* 60 mm umlaufend