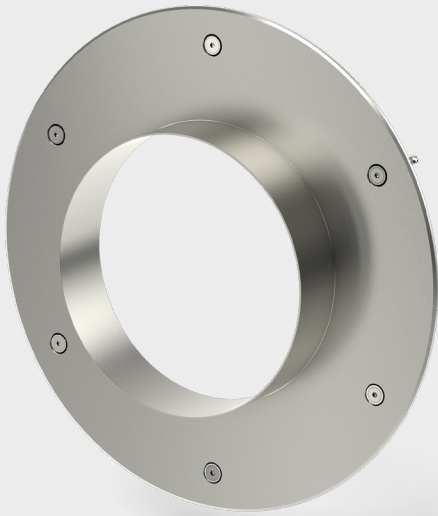


◎ Futterrohr mit Klebe- / Anspachtelflansch

FU-NA/KF/(A)/U(L)/O(L)/V2A



Einsatzbereich

- Für Schwarze Wanne mit flüssig zu verarbeitenden Dichtungsmassen nach DIN 18533
- Für den Lastfall nicht drückendes Wasser (W1-E)
- Für den Lastfall drückendes Wasser mit mäßiger Einwirkung (W2.1.-E)
- Für Sanierung und nachträglichen Anbau
- Geschlossene Ausführung für Neuverlegung von Kabeln und Rohren

Werkstoffangaben

- Futterrohr und Klebeflansch (V2A)

Technische Informationen

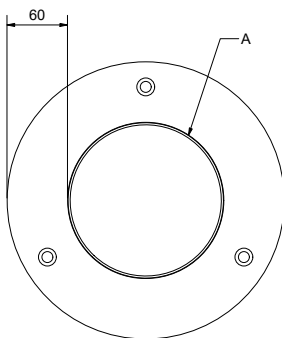
- Gas- und wasserdicht mit geeignetem Dichtungseinsatz
- Radondicht mit geeignetem Dichtungseinsatz
- Klebeflansch 60 mm umlaufend
- Klebeflansch mit 6 mm Materialstärke
- Standard: 80 mm Oberlänge O(L)
- Individuelle Mehrfachanordnung möglich (Angabe bei Bestellung)
- Optional: angepasste Oberlänge O(L) und Unterlänge U(L)
- Optional: Grundplatte Quadratisch oder nach Aufmaß
- Optional: Klebeflansch 120 mm umlaufend
- Optional: Futterrohr auch in V4A

Prüfungen

- MFPA Leipzig 1 bar mit Schwarzer Wanne

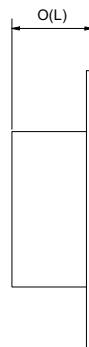
Frontansicht Futterrohr

FU-NA/KF/(A)/U(L)/O(L)/V2A



Seitenansicht Futterrohr

FU-NA/KF/(A)/U(L)/O(L)/V2A



◎ Futterrohr mit Klebe- / Anspachtelflansch

FU-NA/KF/(A)/U(L)/O(L)/V2A



Varianten

Produktname	iØ Futterrohr A	Øa durchgeführtes Rohr oder Kabel	Øa Klebeflansch
FU-NA/KF/80/U(L)/O(L)/V2A	80 mm	0 – 51 mm	205 mm
FU-NA/KF/100/U(L)/O(L)/V2A	100 mm	0 – 68 mm	225 mm
FU-NA/KF/125/U(L)/O(L)/V2A	125 mm	0 – 90 mm	250 mm
FU-NA/KF/150/U(L)/O(L)/V2A	150 mm	0 – 114 mm	275 mm
FU-NA/KF/200/U(L)/O(L)/V2A	200 mm	0 – 164 mm	325 mm
FU-NA/KF/250/U(L)/O(L)/V2A	250 mm	0 – 213 mm	375 mm
FU-NA/KF/300/U(L)/O(L)/V2A	300 mm	0 – 260 mm	425 mm
FU-NA/KF/350/U(L)/O(L)/V2A	350 mm	0 – 309 mm	475 mm
FU-NA/KF/400/U(L)/O(L)/V2A	400 mm	0 – 360 mm	525 mm
FU-NA/KF/450/U(L)/O(L)/V2A	450 mm	0 – 410 mm	575 mm
FU-NA/KF/500/U(L)/O(L)/V2A	500 mm	0 – 460 mm	625 mm
FU-NA/KF/600/U(L)/O(L)/V2A	600 mm	0 – 550 mm	725 mm
FU-NA/KF/700/U(L)/O(L)/V2A	700 mm	0 – 650 mm	825 mm
FU-NA/KF/800/U(L)/O(L)/V2A	800 mm	0 – 750 mm	925 mm
FU-NA/KF/900/U(L)/O(L)/V2A	900 mm	0 – 850 mm	1025 mm
FU-NA/KF/1000/U(L)/O(L)/V2A	1000 mm	0 – 950 mm	1125 mm
FU-NA/KF/1100/U(L)/O(L)/V2A	1100 mm	0 – 1050 mm	1225 mm
FU-NA/KF/1200/U(L)/O(L)/V2A	1200 mm	0 – 1150 mm	1325 mm
FU-NA/KF/1300/U(L)/O(L)/V2A	1300 mm	0 – 1250 mm	1425 mm