



## Einsatzbereich

- In WU-Betonkonstruktionen (Kl. 1 und 2)

## Werkstoffangaben

- Leiterkern und Kontaktscheiben (V4A)
- Kunststoffabdeckung (PC)

## Technische Informationen

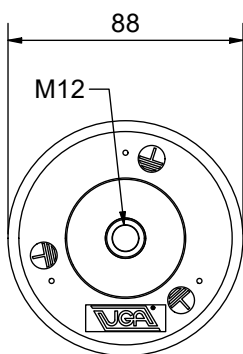
- Erdungsanschlusspunkte zum Anschweißen an die Armierung
- Einseitiger Anschluss mit M12- oder M16-Innengewinde
- Edelstahl-Ausführung
- Kurzschlussgeprüft
- Dauerhafte Kennzeichnung der Erdung
- Inklusive: Schutzaufkleber für Bauphase

## Prüfungen

- RWE Eurotest GmbH Kurzschlussprüfung
- für M12 mit 24,58 kA/100 ms
- für M16 mit 31,36 kA/100ms

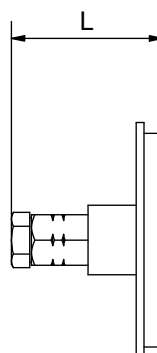
## Frontansicht Armierungserdung

GE-A



## Seitenansicht Armierungserdung

GE-A



**Standardvarianten**

Variante	Bauteillänge
GE-A/100/V4A/(M12/M16)	100 mm
GE-A/150/V4A/(M12/M16)	150 mm
GE-A/200/V4A/(M12/M16)	200 mm
GE-A/250/V4A/(M12/M16)	250 mm
GE-A/300/V4A/(M12/M16)	300 mm
GE-A/350/V4A/(M12/M16)	350 mm
GE-A/400/V4A/(M12/M16)	400 mm
GE-A/450/V4A/(M12/M16)	450 mm
GE-A/500/V4A/(M12/M16)	500 mm