



Einsatzbereich

- In WU-Betonkonstruktionen (Kl. 1 und 2)
- Als Messtrennstelle

Werkstoffangaben

- Leiterkern und Kontaktscheiben (V4A)
- FlachRund-Verbinder (V4A)
- Kunststoffabdeckung (PC)
- Kreuzklemme (V4A)

Technische Informationen

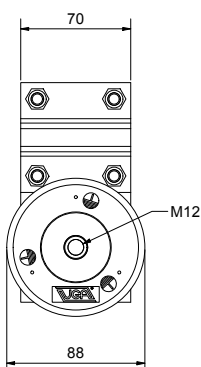
- Kontaktplatte (Wassersperre) mit FlachRund-Verbinder, beidseitig verschweißt und außermittig angeordnet
- Beidseitiger Anschluss mit M12- oder M16-Innengewinde
- Gas- und wasserdicht zum Beton durch Wassersperre
- Flach-Rund-Verbinder (70 x 70 mm) für Rundstäbe mit 7-10 mm Durchmesser und Flachbänder mit 30-40 mm Breite
- Edelstahl Ausführung
- Standardlänge: 200 mm (andere Längen auf Anfrage)
- Dauerhafte Kennzeichnung der Erdung
- Kurzschlussgeprüft
- Inklusive: Schutzaufkleber für Bauphase

Prüfungen

- RWE Eurotest GmbH Kurzschlussprüfung
- für M12 mit 24,58 kA/100 ms
- für M16 mit 31,36 kA/100ms

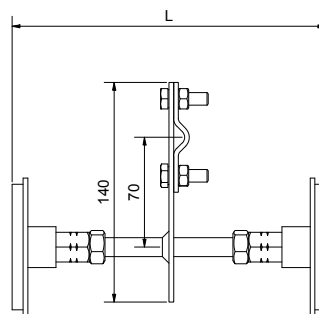
Frontansicht Armierungserdung

GE-D-P



Seitenansicht Armierungserdung

GE-D-P



Standardvarianten

Variante	Bauteillänge
GE-D-P/100/V4A/M12/M16)	100 mm
GE-D-P/150/V4A/M12/M16)	150 mm
GE-D-P/200/V4A/M12/M16)	200 mm
GE-D-P/250/V4A/M12/M16)	250 mm
GE-D-P/300/V4A/M12/M16)	300 mm
GE-D-P/350/V4A/M12/M16)	350 mm
GE-D-P/400/V4A/M12/M16)	400 mm
GE-D-P/450/V4A/M12/M16)	450 mm
GE-D-P/500/V4A/M12/M16)	500 mm