



Einsatzbereich

- In WU-Betonkonstruktionen (Kl. 1 und 2)
- Als Messtrennstelle

Werkstoffangaben

- Leiterkern und Kontaktscheiben (V4A)
- Wassersperre (EPDM-Gummi)
- Isolierung (Thermomuffe) (Polyolefin)
- Kunststoffabdeckung (PC)

Technische Informationen

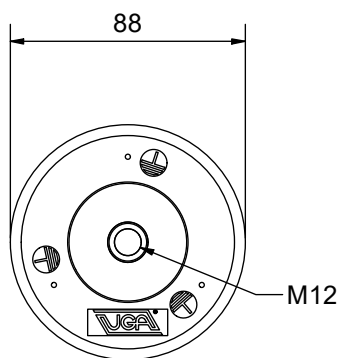
- Isolierte Erdungsdurchführung mit Wassersperre
- Gas- und wasserdicht zum Beton durch Wassersperre
- Beidseitiger Anschluss mit M12- oder M16-Innengewinde
- Edelstahl-Ausführung
- Dauerhafte Kennzeichnung der Erdung
- Kurzschlussgeprüft
- Inklusive: Schutzaufkleber für Bauphase

Prüfungen

- RWE Eurotest GmbH Kurzschlussprüfung
- für M12 mit 24,58 kA/100 ms
- für M16 mit 31,36 kA/100ms

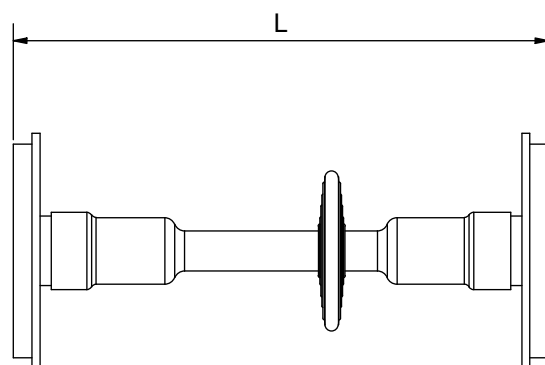
Frontansicht Durchführungserdung

GE-D



Seitenansicht Durchführungserdung

GE-D



Standardvarianten

Produktname	Bauteillänge
GE-D/100/V4A/M12/M16)	100 mm
GE-D/150/V4A/M12/M16)	150 mm
GE-D/200/V4A/M12/M16)	200 mm
GE-D/250/V4A/M12/M16)	250 mm
GE-D/300/V4A/M12/M16)	300 mm
GE-D/350/V4A/M12/M16)	350 mm
GE-D/400/V4A/M12/M16)	400 mm
GE-D/450/V4A/M12/M16)	450 mm
GE-D/500/V4A/M12/M16)	500 mm