

Einsatzbereich

- In WU-Betonkonstruktionen (Kl. 1 und 2)
- Für Sanierung und nachträgliche Montage

Werkstoffangaben

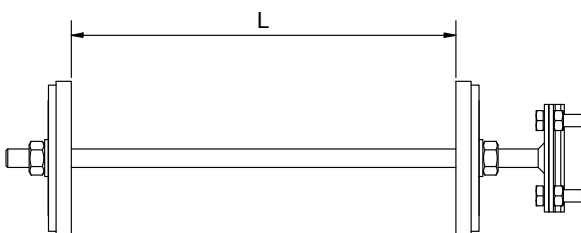
- Leiterkern und Kontaktscheiben (V4A)
- Wassersperre (EPDM-Gummi)
- Isolierung (Thermomuffe) (Polyolefin)
- Moosgummi (EPDM)

Technische Informationen

- Beidseitiger Anschluss mit M12- oder M16-Außengewinde
- Einseitig aufgesetzter Flach-Rund-Verbinder (70 x 70 mm) für Rundstäbe mit 7-10 mm Durchmesser und Flachbänder mit 30-40 mm Breite
- Standardlängen: 250 mm und 420 mm (andere Längen auf Anfrage)
- Edelstahl-Ausführung
- Kurzschlussgeprüft
- Dauerhafte Kennzeichnung der Erdung
- Inklusive: Beidseitige Moosgummi-Dichtscheibe
- Optional: Als isolierte Erdung mit Wassersperre lieferbar

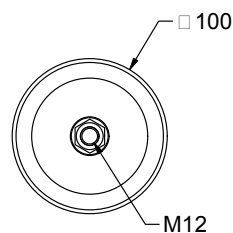
Frontansicht Durchführungserdung

GE-ND



Seitenansicht Durchführungserdung

GE-ND



Standardlängen

Produkte	Bauteillänge	Max. Wandstärke
GE-ND/250/V4A/(M12/M16)	Bis 250 mm	50 – 250 mm
GE-ND/420/V4A/(M12/M16)	Bis 420 mm	50 – 420 mm