

# **Schwanenhals mit Fest-Losflanschkonstruktion und Klebe-/Anspachtelflansch**

SHDD(A)/F+L/KF/W1



## Einsatzbereich

- Für alle Flachdachaufbauten geeignet
- Für Bitumenbahnen und Dachfolien, die mit Fest-Losflansch/Klebeflansch zugelassen sind
- Für Dachdurchführungen nach DIN 18531

## Werkstoffangaben

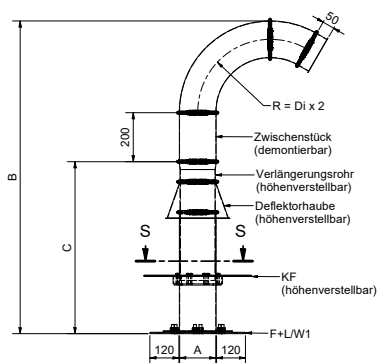
- Schwanenhals (verzinkt)
- Dichtelemente (EPDM)
- Zweite Dichtebene Fest- und Losflansch (V2A, EPDM)

## Technische Informationen

- Gas- und wasserdicht mit geeignetem Dichtungseinsätze
- Sturmsicher, UV- und witterungsbeständig
- Nicht brennbar (Baustoffklasse A1)
- Höhe und Richtung bei verzinkter Ausführung auch nach der Montage veränderbar und um 360° schwenkbar
- Obere Klebeflanschkonstruktion: 120 mm umlaufend
- Befestigungsflansch ausgeführt als Fest- und Losflansch-Konstruktion: Losflansch 60 mm umlaufend, Festflansch 120 mm umlaufend
- Optional: zwei Dichtungseinsätze, um Kondensatbildung zu verhindern
- Optional: 3 mm EPDM-Zulagen in Abhängigkeit der Herstellervorgaben der Flächenabdichtung
- Optional: In V2A und V4A erhältlich (Höhe und Richtung nicht einstellbar)

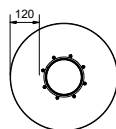
## Seitenansicht Schwanenhals

SHDD(A)/F+L/KF/W1



## Querschnitt Schwanenhals

SHDD(A)/F+L/KF/W1



# Schwanenhals mit Fest-Losflanschkonstruktion und Klebe-/Anspachtelflansch

SHDD(A)/F+L/KF/W1



## Technische Daten

A in mm	C in mm	B in mm	Außenkannte
100	Von 792 bis 977	Von 1276 bis 1461	345 mm
150	Von 792 bis 977	Von 1401 bis 1586	395 mm
200	Von 792 bis 977	Von 1528 bis 1713	445 mm
300	Von 792 bis 977	Von 1778 bis 1962	545 mm